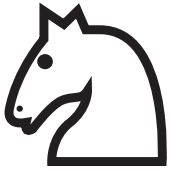


Nombre: \_\_\_\_\_

1. Escribe el valor de cada pieza.



\_\_\_\_\_



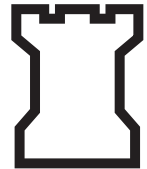
\_\_\_\_\_



\_\_\_\_\_

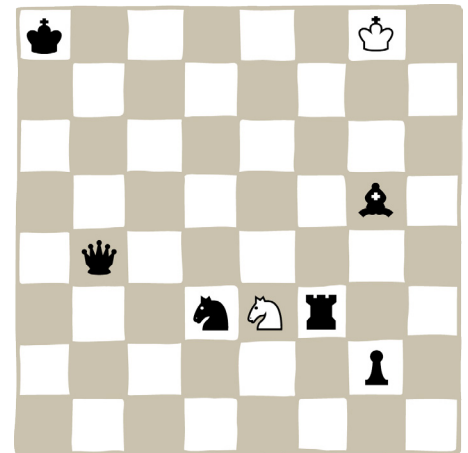
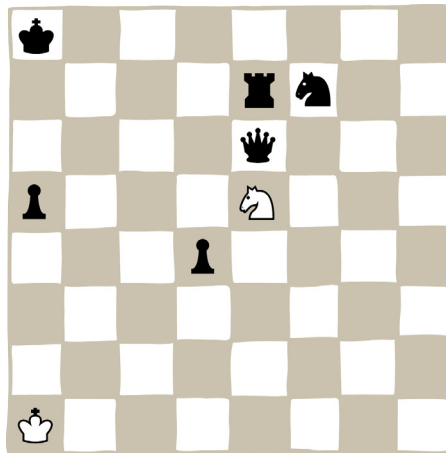
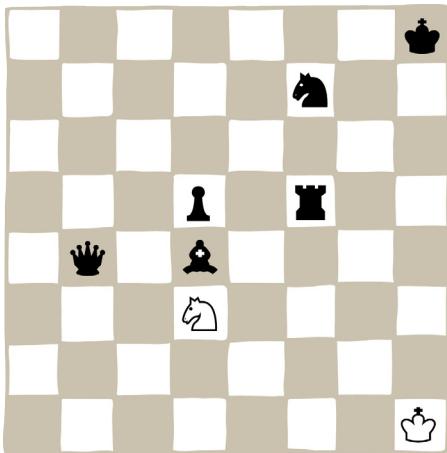


\_\_\_\_\_

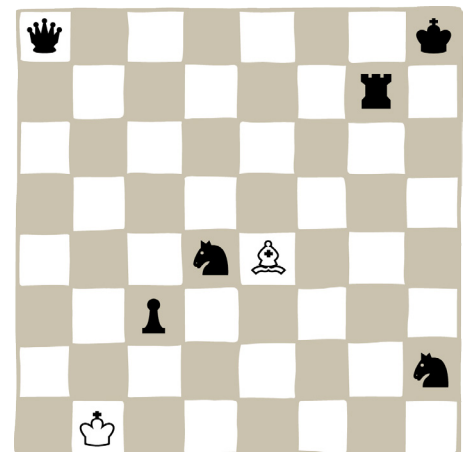
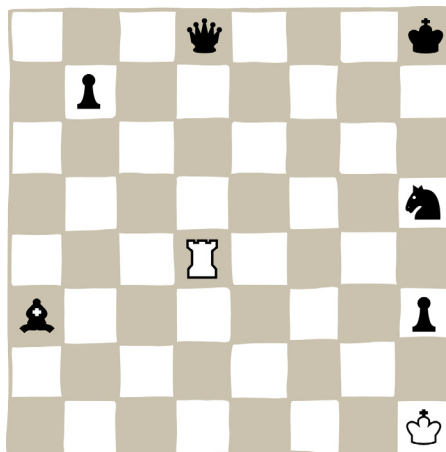
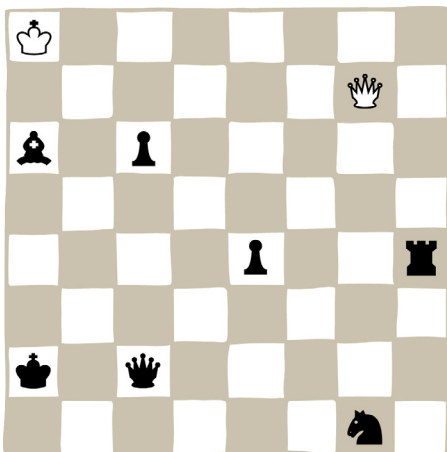


\_\_\_\_\_

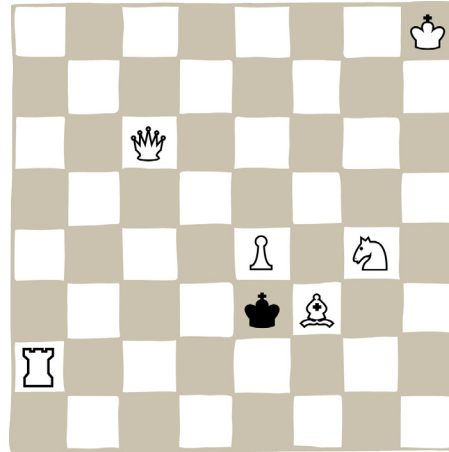
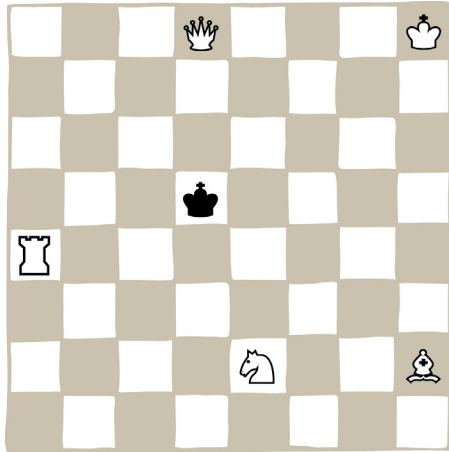
2. En todos los diagramas debes señalar la pieza que puede capturar el caballo blanco.



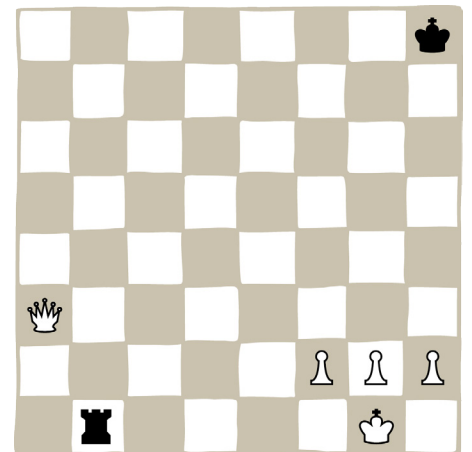
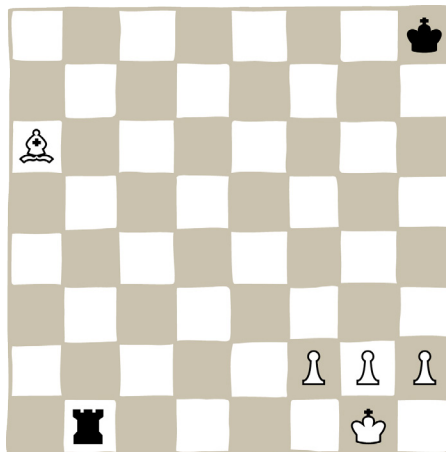
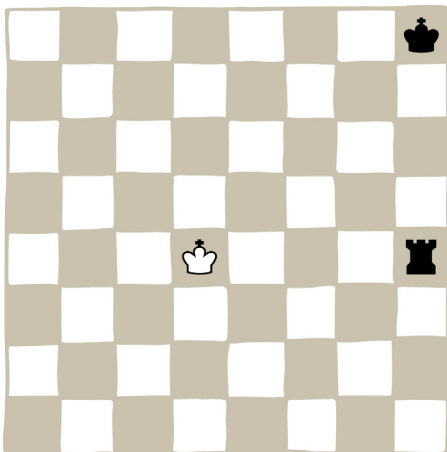
3. En todos los diagramas señala la pieza que puede capturar las blancas.



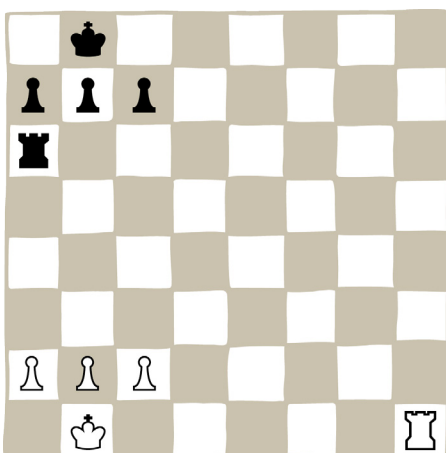
4. Señala la pieza que le está dando jaque al rey negro.



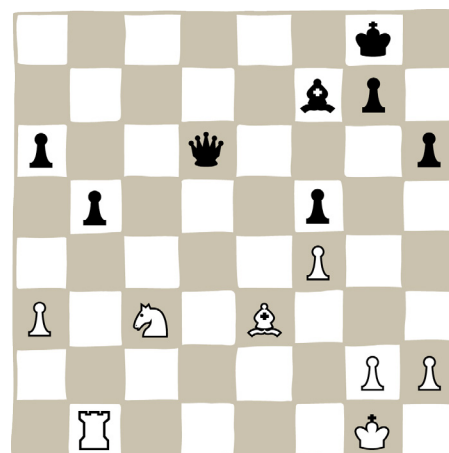
5. Tu rey blanco está en jaque. Busca una manera de defenderte del jaque de las negras.



6. Juegas con blancas y das jaque mate en una jugada. ¿Cómo?



7. Teniendo en cuenta el valor de las piezas, ¿quién tiene ventaja?



Blancas

\_\_\_\_\_

Negras

\_\_\_\_\_