



“XMAS OF 01”

DECEMBER 2024

Colegio O’Farrill



Bruja Mala del Oeste.

Niñas 1º A - 1º B



- **Playera manga larga color negro.**
- **Falda hecha con tiras de tul color verde y negro (el largo de la falda, arriba del tobillo).**
- **Mallas rayadas color verde y negro.**
- **Zapato tipo escolar, color negro.**
- **Sombrero de bruja color negro.**
- **Peinado de media cola.**



Monos Alados

Niños 1º A - 1ºB

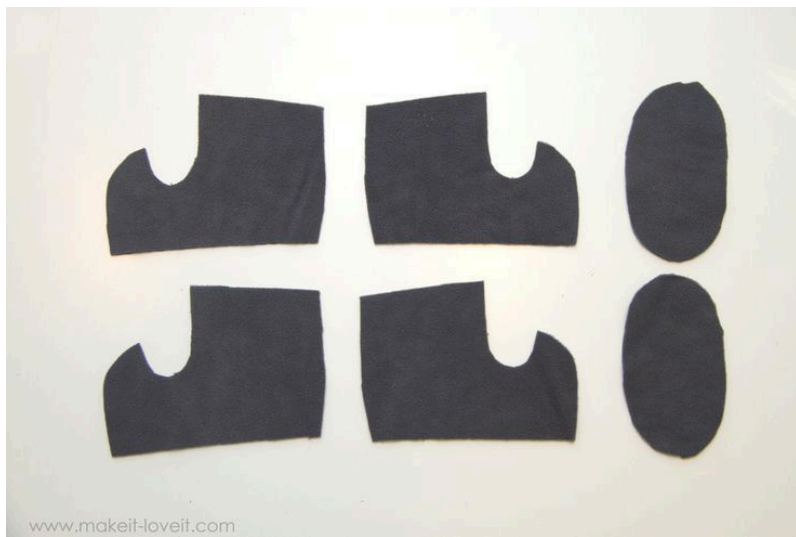


- **Playera manga larga color gris.**
- **Pantalón color gris.(Usar el del uniforme).**
- **Chaleco hecho con fieltro color azul con detalles en rojo y blanco.**
- **Sombrero color azul con detalles en color rojo y blanco.**
- **Orejas y colita de mono color gris oxford.**
- **Alas color gris claro.**
- **Tenis escolares color blanco.**



MUNCHKINS NIÑOS 2ºA - 2ºB

- Camisa de cuadros (colores a elegir: Rojo, azul, morado, verde, amarillo).
- Bermudas del tono de la camisa.
- Botas hechas con fieltro.
- Calcetas rayadas de colores de las bermudas.
- Peinado de Munchkin.





MUNCHKINS

NIÑAS

2º A - 2º B

- **Vestido de colores.**
- **Mallas de colores a elegir : Lila, azul pastel o verde claro.**
- **Tenis escolares color blanco, con flores artificiales amarradas a las agujetas.**
- **Sombrero en forma de maceta con una flor artificial en una diadema.**
- **Peinado de media cola.**

ESPANTAPÁJAROS NIÑAS

3ºA - 3ºB

- Sobrecamisa sin mangas color verde olivo con parches color café y olanes en el cuello color café.
- Falda hecha con tiras de tul en tonalidades verdes otoñales y café.
- Cinturón tipo lazo color beige.
- Sombrero de espantapájaros color café.
- Tenis escolares color blanco.
- Peinado de media cola.
- Maquillaje de espantapájaros.



ESPANTAPÁJAROS NIÑOS

3ºA - 3ºB

- **Playera manga larga color naranja.**
- **Overol de mezclilla color azul con parches color café.**
- **Sombrero de espantapájaros color café.**
- **Tenis escolares color blanco.**
- **Maquillaje de espantapájaros.**



HOMBRE DE HOJALATA

NIÑAS

4ºA - 4ºB



- **Playera color gris metálico.**
- **Pants/pantalón color gris.**
- **Embudo plateado (colocarle dos ligas para usarlo como sombrero).**
- **Corazón color rojo hecho con fieltro, sostenido con un seguro.**
- **Tenis escolares color blanco.**
- **Peinado de dos colitas con chongo.**
- **Maquillaje de hombre de hojalata.**

HOMBRE DE HOJALATA

NIÑOS

4ºA - 4ºB



- **Playera manga larga color gris oxford.**
- **Jogger color gris.**
- **Chaleco fabricado con tela metálica.**
- **Embudo plateado (colocarle dos ligas para usarlo como sombrero).**
- **Corazón color rojo hecho con fieltro, sostenido con un seguro.**
- **Tenis escolares color blanco.**



GLINDA, BRUJA BUENA NIÑAS

5ºA. - 5ºB

- Vestido con cuello halter y corte asimétrico color rosa.
- Tiara con flores.
- Tenis escolares color blanco.
- Peinado media cola trenzada.

LEÓN NIÑOS

5ºA - 5ºB

- **Playera manga larga color mostaza con parches de color café y amarillo.**
- **Joggers color café claro.**
- **Tenis escolares color blanco.**
- **Peluca y maquillaje de león.**



DOROTHY. NIÑAS

6ºA - 6ºB

- Blusa manga corta color blanco.
- Vestido color azul claro.
- Calcetas color blanco.
- Zapatillas tipo ballet color rojo.
- Dos moños color azul claro
- Peinado Dorothy.



MAGO DE OZ NIÑOS

6ºA - 6ºB



- **Playera manga larga color blanco.**
- **Chaleco color naranja.**
- **Pantalón color gris. (Usar el del uniforme).**
- **Pañoleta color verde esmeralda**
- **Capa color verde botella.**
- **Tenis escolares color blanco.**
- **Sombrero de copa color negro con detalles en verde esmeralda.**